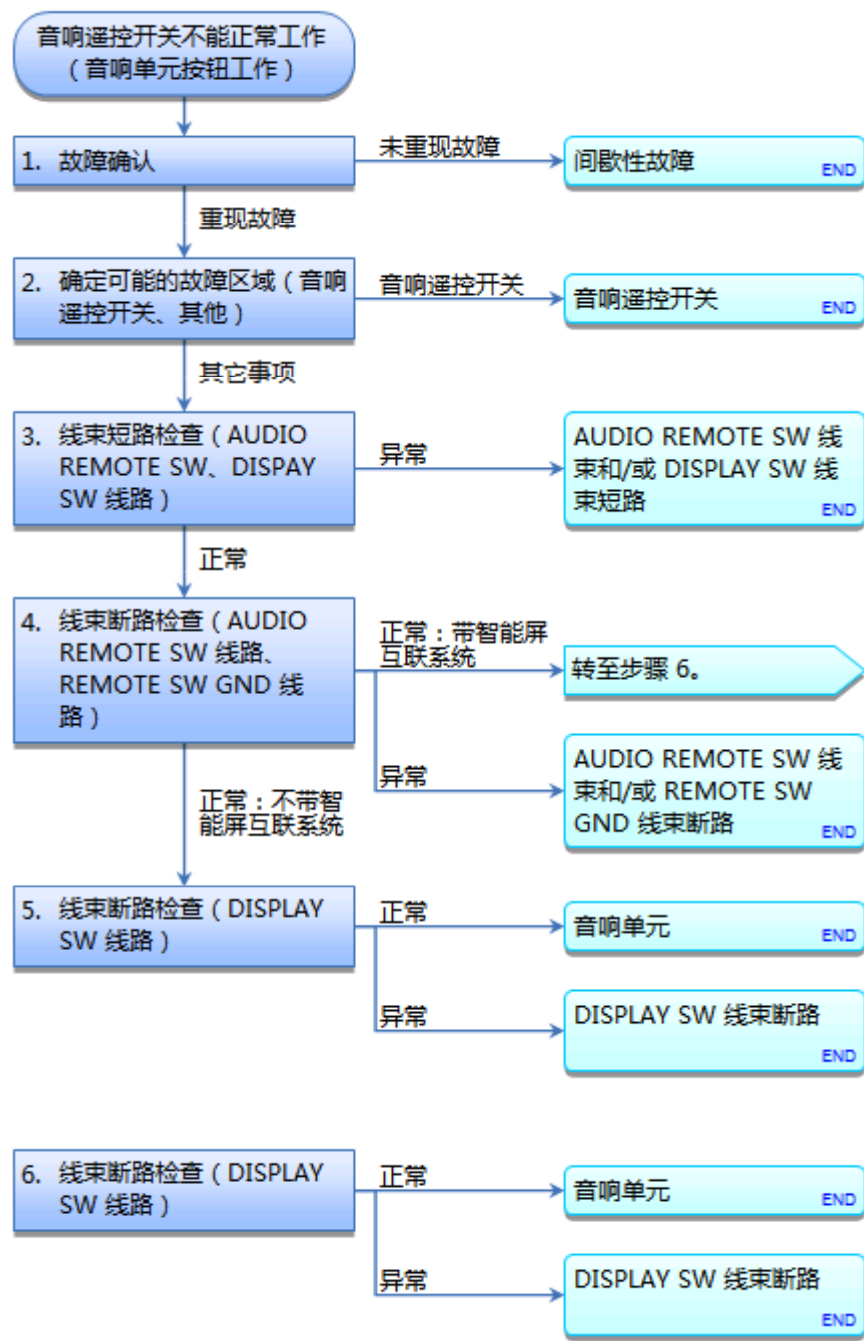


音响系统症状故障排除 - 音响遥控开关不能正常工作（音响单元按钮工作）



音响遥控开关不能正常工作（音响单元按钮工作）

注意：

- [首先检查车辆 12 伏蓄电池状态。](#)
- 检查插接器是否连接不良或端子松动。

1. 故障确认：

- 1. 将车辆转为 ON 模式。
- 2. 打开音响单元，然后用音响遥控开关按钮检查音响系统是否正常工作。

音响单元工作是否正常？

是 间歇性故障，此时系统正常。■

否 重现故障，转至步骤 2。

2. 确定可能的故障区域（音响遥控开关、其他）：

- 1. 将车辆转为 OFF (LOCK) 模式。
- 2. [执行音响遥控开关测试](#)。

音响遥控开关是否正常？

是 转至步骤 3。

否 [更换音响遥控开关](#)。■

3. 线束短路检查（AUDIO REMOTE SW、DISPAY SW 线路）：

- 1. 断开以下插接器。
注意：断开音响单元前，弹出光盘以免损坏 CD 播放器的读取装置。

音响单元插接器 A（24 针）

- 2. 检查测试点 1 和 2 之间是否导通。
测试条件 车辆 OFF (LOCK) 模式
 音响遥控开关 12 针插接器：断开
 音响单元插接器 A（24 针）：断开

测试点 1 [音响单元插接器 A（24 针）22 号](#)

测试点 2 车身搭铁

测试点 1 [音响单元插接器 A（24 针）23 号](#)

测试点 2 车身搭铁

是否导通？

是 修理音响单元和音响遥控开关之间线束对车身搭铁的短路。如果线束正常，[更换线盘](#)。■

否 AUDIO REMOTE SW 和 DISPLAY SW 线束未对搭铁短路。转至步骤 4。

4. 线束断路检查（AUDIO REMOTE SW 线路、REMOTE SW GND 线路）：

- 1. 重新连接音响遥控开关 12 针插接器，并如表中所示测量测试点 1 和 2 之间的电阻。
测试条件 车辆 OFF (LOCK) 模式
 音响单元插接器 A（24 针）：断开
- 测试点 1 [音响单元插接器 A（24 针）22 号](#)
- 测试点 2 音响单元插接器 A（24 针）11 号

音响遥控开关表

按下的按钮	VOL DOWN	VOL UP	左 (CH -)	右 (CH +)	媒体源	（无按钮按下）
电阻	约 99 Ω	约 357 Ω	约 775 Ω	约 1.7 kΩ	约 3.7 kΩ	约 10 kΩ

电阻是否正常？

- 是：不带智能屏互联系统 AUDIO REMOTE SW 线束和 AUDIO REMOTE GND 线束未断路。转至步骤 5。
- 是：带智能屏互联系统 AUDIO REMOTE SW 线束和 AUDIO REMOTE GND 线束未断路。转至步骤 6。
- 否 修理音响单元和音响遥控开关之间线束的断路。如果线束正常，[更换线盘](#)。■

5. 线束断路检查（DISPLAY SW 线路）：

- 1. 如表中所示测量测试点 1 和 2 之间的电阻。
- 车辆 OFF (LOCK) 模式
- 音响单元插接器 A（24 针）：断开
- [音响单元插接器 A（24 针）23 号](#)
- [音响单元插接器 A（24 针）11 号](#)

音响遥控开关表

按下的按钮	DISPLAY	无按钮按下
电阻	约 33 Ω	不导通

电阻是否正常？

- 是 [更换音响单元](#)。■
- 否 修理音响单元和音响遥控开关之间线束的断路。如果线束正常，[更换线盘](#)。■

6. 线束断路检查（DISPLAY SW 线路）：

- 1. 如表中所示测量测试点 1 和 2 之间的电阻。
- 车辆 OFF (LOCK) 模式
- 音响单元插接器 A（24 针）：断开
- [音响单元插接器 A（24 针）23 号](#)
- [音响单元插接器 A（24 针）11 号](#)

音响遥控开关表

按下的按钮	MENU	DISPLAY	无按钮按下
电阻	约 33 Ω	约 363 Ω	不导通

电阻是否正常？

- 是 [更换音响单元](#)。■
- 否 修理音响单元和音响遥控开关之间线束的断路。如果线束正常，[更换线盘](#)。■